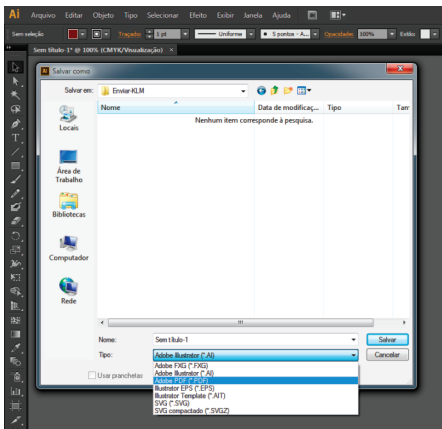


Fechamento PDF X1a - Programa Adobe Illustrator

1

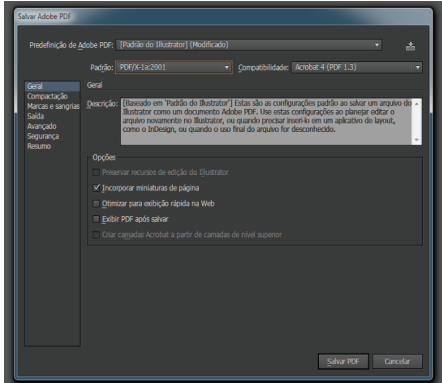
Para configurar corretamente seu Adobe Illustrator para o envio de arquivos em PDF, siga estas instruções.



No menu "Arquivo", selecione "Salvar Como". Na nova janela, em "Tipo", selecione "Adobe PDF" e clique em Salvar.

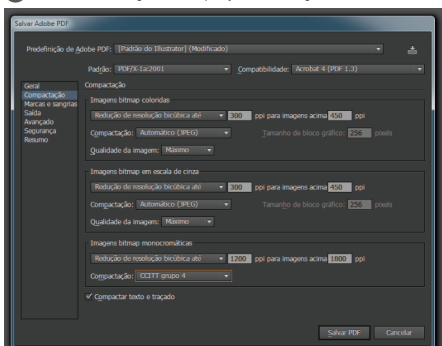
2

Na janela que se abrir, configure o campo "Adobe PDF Preset" para "PDF 1X-1a:2001":



2

Configure a aba "Compactação" conforme o seguinte:

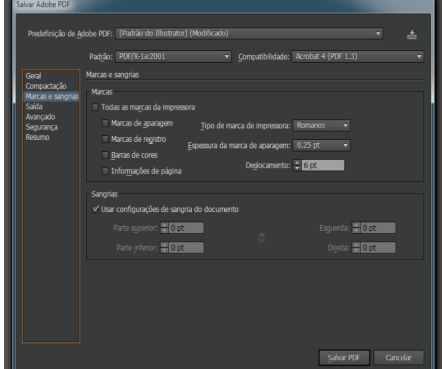


3

Configure a aba "Marcas e Sangrias" conforme o seguinte:

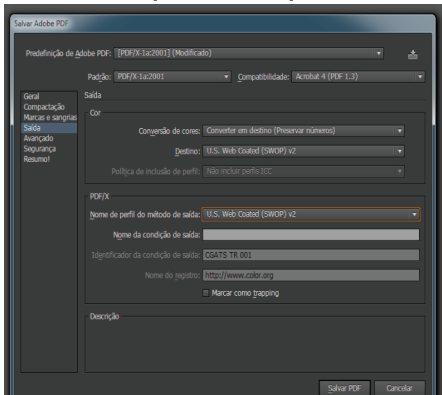
Obs: Os Arquivos deverão ser finalizados com a mesma medida justa do pedido :

Ex: Cartão de Visita 90x50 mm sem marcas de corte já com sangria, Medida Final 88x48



4

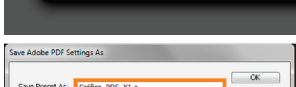
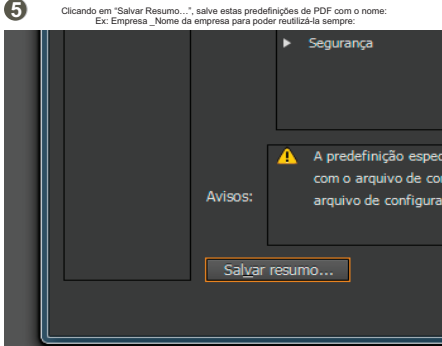
Configure a aba "Saída" conforme o seguinte:



5

Clicando em "Salvar Resumo...", salve estas predefinições de PDF com o nome:

Ex: Empresa _Nome da empresa para poder reutilizá-la sempre:



Seu arquivo está devidamente configurado! Agora basta clicar em "Save PDF" para salvá-lo.